



Infomoment Verapazbrug
Toelichting kennisgevingsnota
project-MER
08 december 2015

P/A BOVA ENVIRO+ NV
WELLINGSTRAAT 102 – 9070 DESTELBERGEN
Tel.: + 32 9 328 11 40 - Fax: + 32 9 328 11 50

Inhoud

- Mer: wat en waarom?
- Wat wordt onderzocht?
- Welke alternatieven werden reeds onderzocht?
- Waar staan we nu?
- Wat kan u doen?

Milieueffectrapportage: waarom?

- *Vergunningverlener* voldoende kennis verschaffen over de mogelijke milieueffecten
- het *milieubelang* in de besluitvorming een plaats toekennen evenwaardig aan sociale, economische, technische... en andere maatschappelijke belangen
- milieueffecten bestuderen, bespreken en beoordelen vóórdát de activiteit plaatsvindt: *preventief* handelen
- Streven naar *duurzame ontwikkeling*



Wat is een kennisgevingsnota?

- *Doel:* Alle betrokkenen “in kennis stellen” van een gepland project
- Wat staat erin?
 - Voorstelling van het geplande project
 - Beschrijving van de voorgenomen activiteit
 - Ruimtelijke situering
 - Reeds uitgevoerde studies
 - Onderzochte alternatieven
 - ...
 - De inhoudelijke aanpak van de milieueffectevaluatie
 - Welke effecten worden onderzocht
 - Beschrijving van de *methode* van het nog te voeren milieuonderzoek

Wat wordt onderzocht?

- Effecten op:
 - Mobiliteit, Geluid en trillingen, Lucht, Landschap, bouwkundig erfgoed en archeologie, Bodem, Water – grond- en oppervlaktewater, Mensgezondheid en hinder, Mens-ruimtelijke aspecten, Fauna en flora
- 2 uitvoeringsalternatieven voor aansluiting Afrikalaan



Aandachtspunten per discipline

- Mobiliteit
 - Functioneren personenverkeer (langzaam verkeer, openbaar vervoer, autoverkeer), functioneren goederenvervoer (wegtransport, binnenvaart), verkeersleefbaarheid (impact leefomgeving)
 - Verkeersmodel 2020 + beschikbare telgegevens
- Geluid en trillingen
 - Impact geluid tijdens aanleg + exploitatie, trillingseffecten tram in bocht
 - Geluidsmetingen huidige toestand + modellering geplande toestand met brug
- Lucht
 - Impact emissies voor verkeersgerelateerde parameters: Nox, fijn stof, CO/VOS/SO2/zware metalen/PAK's
 - luchtmodel
- Landschap, bouwkundig erfgoed en archeologie
 - Aantasting waardevolle landschapselementen, monumenten, archeologisch erfgoed, visuele impact, wijziging belevingswaarde

Aandachtspunten per discipline

- Bodem
 - Structuur- en profielwijziging van de bodem, stabiliteit, bodemhygiëne (schadegeval)
- Water – grond- en oppervlaktewater
 - Bij bemaling: effect op grondwaterstand en –stroming, grondwaterkwaliteit (calamiteiten), wijziging afvoer en infiltratie van regenwater
- Mens-gezondheid en hinder
 - Interpretatie van gegevens van disciplines mobiliteit, geluid, lucht, landschap
- Mens-ruimtelijke aspecten
 - Effecten op gebruikswaarde (impact op omliggende industrie, bewoning, recreatie)
- Fauna en flora
 - Ecotoop- en habitatwijzigingen: verlies en creatie



Welke alternatieven werden reeds onderzocht?

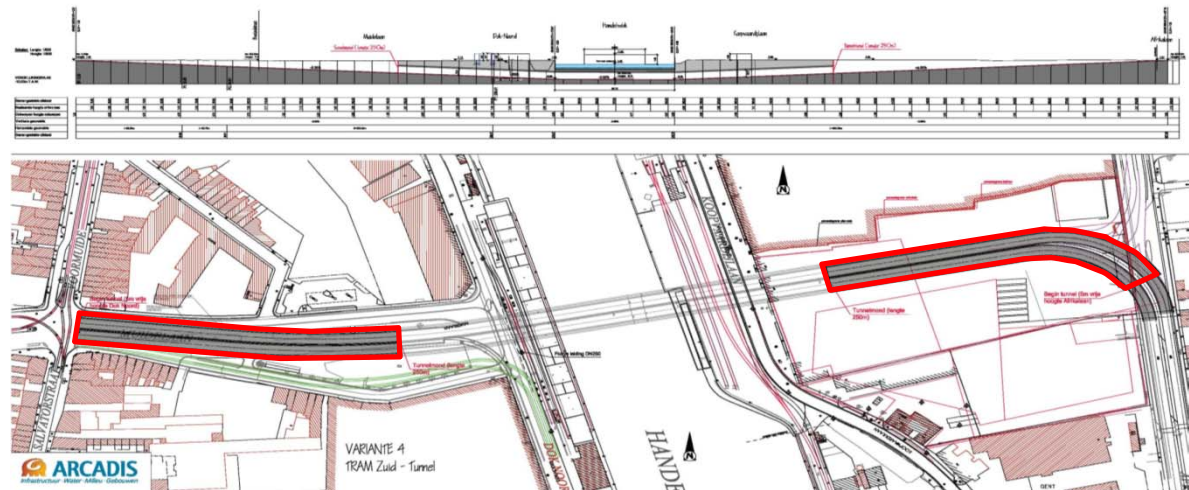
- Keuze ligging wegtracé
 - Vastgelegd in startnota Arcadis 2012



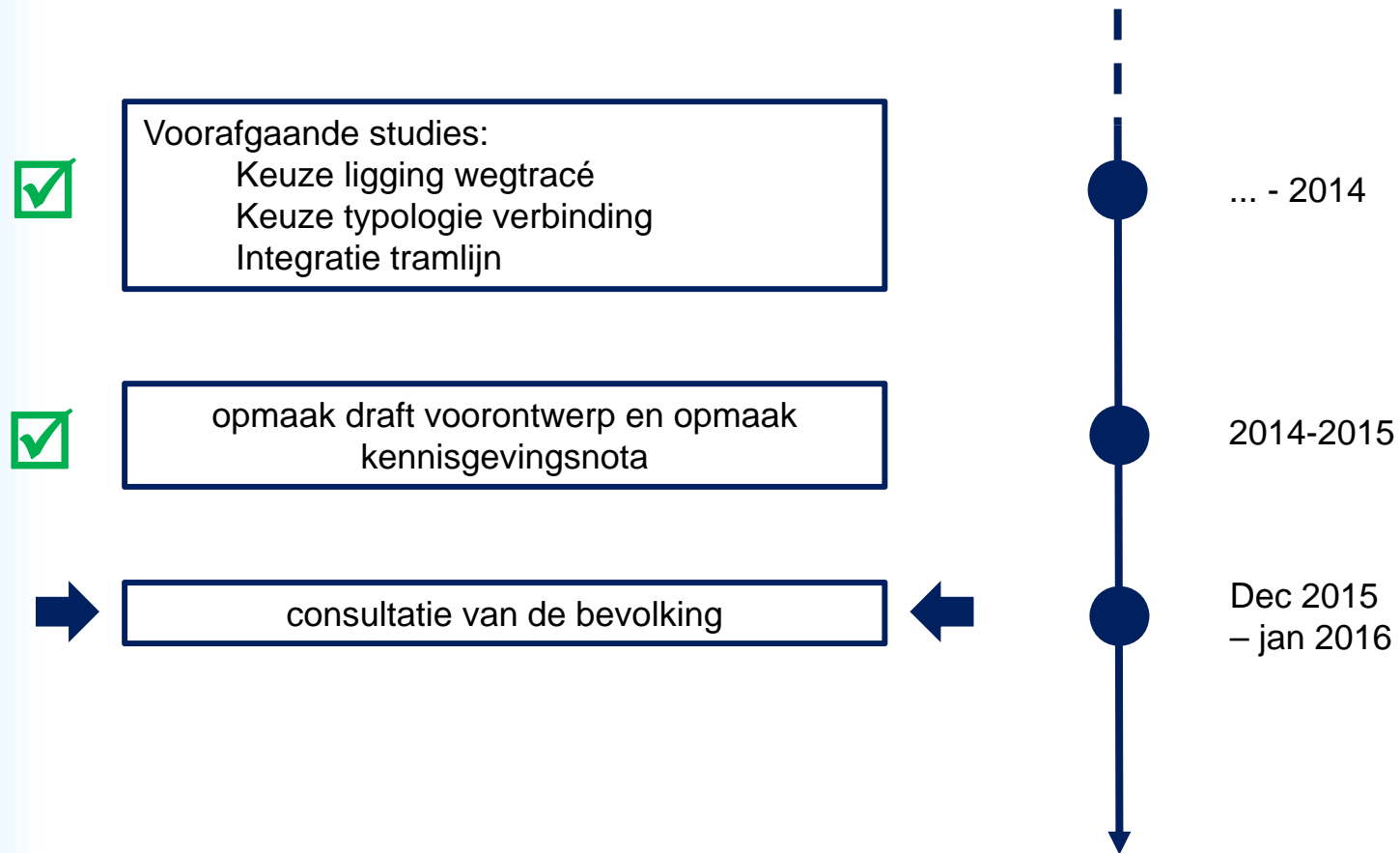
- Integratie tramlijn
 - Ten westen en niet ten oosten van de Oude Dokken
 - Beslist via RUP + plan-MER Oude Dokken 2009-2011

Welke alternatieven werden reeds onderzocht?

- Keuze typologie verbinding
 - Beslist via PRUP + plan-mer-screening Handelsdokbrug 2011-2012
 - Vaste brug 7m
 - indien SPE/EDF Luminus ook in de toekomst bereikbaar moet blijven met een containerschip
 - ➔ – Vaste brug 4m80
 - indien enkel woonboten en binnenschepen gebruik zullen maken van het Handelsdok
 - Beweegbare brug
 - Tunnel



Waar staan we nu?



Wat kan u doen?

→ *opmerkingen vanuit uw eigen ervaring, inzicht en kennis van uw omgeving*

- Effecten over het hoofd gezien?
- Bepaalde aandachtspunten of gebieden in de omgeving van het project vergeten?
- Methode voor meting/berekening/beschrijving/inschatting van het effect niet goed?
- Mogelijke alternatieven?
- Voorstel van milderende maatregel?

• Waarmee helpt u (niet)?

Er ontbreekt een fietsverbinding tussen x en y. Kan dit nog voorzien worden?



Ik wil niet dat dit doorgaat omdat ik het vervelend vind dat onze straat dan opgebroken wordt.



Waar kan u de kennisgevingsnota raadplegen?

Terinzagelegging loopt van maandag 14/12/2015 t.e.m. vrijdag
22/01/2016

- Digitaal
 - Via de website van Dienst Mer:
www.mervlaanderen.be, doorklikken naar “dossierdatabank” onder het nr. PR2303
- Inkijken
 - Stad Gent - Dienst Milieu en Klimaat
 - AC zuid, Woodrow Wilsonplein 1, 9000 Gent
 - Open van maandag tot vrijdag van 8 tot 13 uur, op woensdag ook van 14 tot 18 uur

Hoe kan u uw reactie bezorgen?

- Digitaal

- Via de website van Dienst Mer:

- www.mervlaanderen.be, doorklikken naar “hoe reageren?”

- Mailen naar:

- milieuenklimaat@stad.gent

- Indienen

- Stad Gent - Dienst Milieu en Klimaat

- AC zuid, Woodrow Wilsonplein 1, 9000 Gent

- Open van maandag tot vrijdag van 8 tot 13 uur, op woensdag ook van 14 tot 18 uur

- Per post

- Departement LNE, Dienst Mer

- ‘project-MER voor de realisatie van de Verapazbrug en de omgevingsaanleg rond de brug’

- Koning Albert II-laan 20, bus 8

- 1000 Brussel



[home LNE](#) | [home MER](#) | [contact](#)

Zoeken

Themas

[Milieu](#)

[Wetgeving](#)

[Inspraakprocedures](#)

[Reageren op een kennisgevingsnota](#)

Inspraak

[Inspraak](#)

[Reageren](#)

[Inspraak](#)

Milieu-effectrapportage

[Milieu-effectrapportage](#)

[Milieu-effectrapportage](#)

[Milieu-effectrapportage](#)

U bent hier: [www.lne.be](#) → [Thema's](#) → [Milieu-effectrapportage](#) → [Reageren](#) → **Digitaal inspreken op een kennisgevingsnota**

Digitaal inspreken op een kennisgevingsnota

Ik wil reageren op de kennisgevingsnota van: ■

Maak uw keuze: ▼

Persoonlijke gegevens

E-mailadres ■

Voornaam ■

Naam ■

Straat

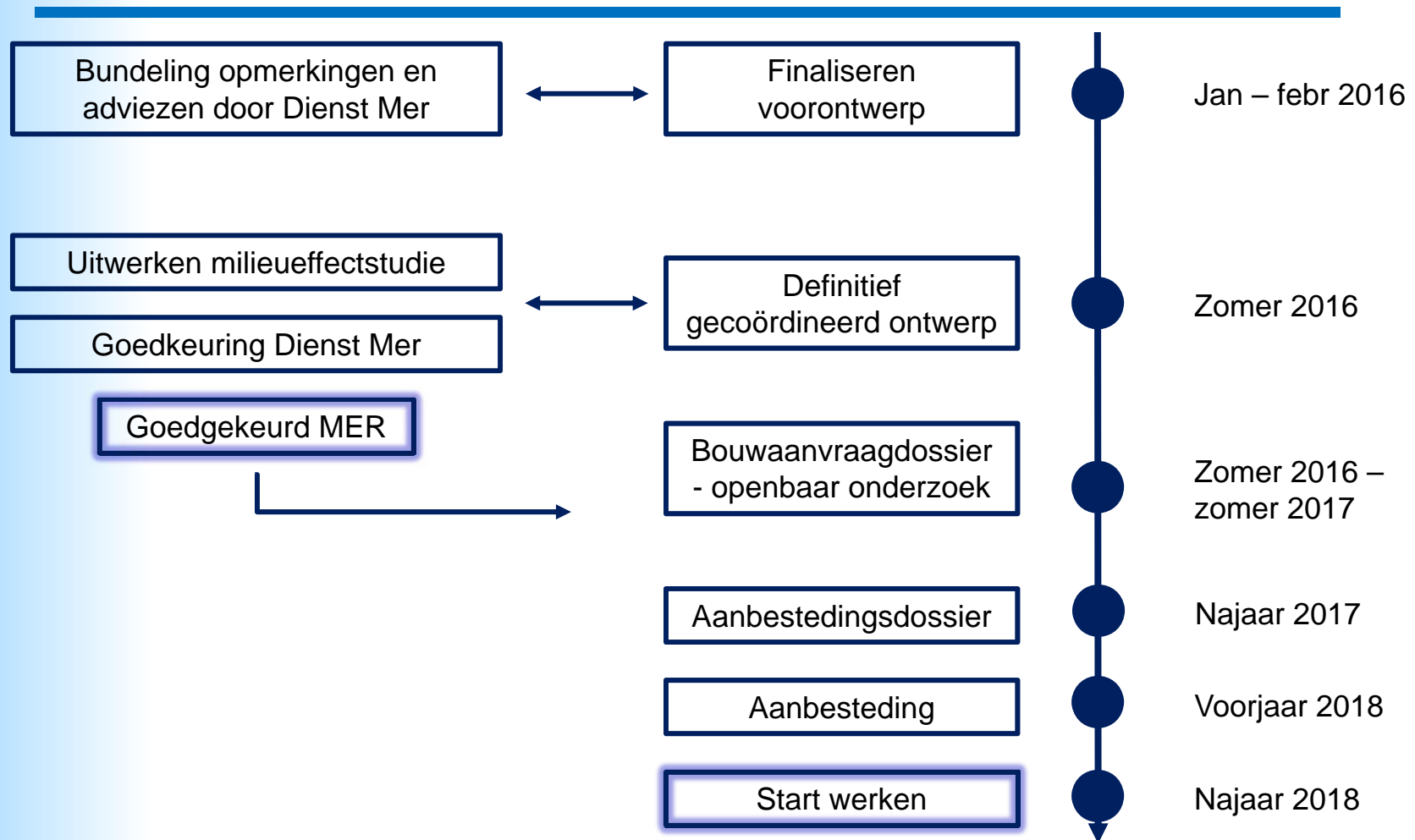
Nummer

Gemeente/stad ■

U reageert als

- particulier
 organisatie /bedrijf

... En verder?



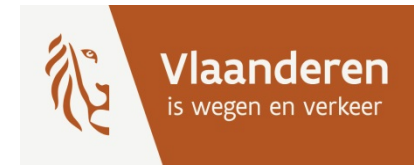
Bedankt voor uw aandacht

- Vragen, opmerkingen?
- Bezorg ons uw reactie:
 - www.mervlaanderen.be, doorklikken naar “hoe reageren?”
 - milieuenklimaat@stad.gent
 - Indienen bij Stad Gent - Dienst Milieu en Klimaat

AC zuid, Woodrow Wilsonplein 1, 9000 Gent
Open van maandag tot vrijdag van 8 tot 13 uur, op woensdag ook van 14 tot 18 uur.
 - Per post aan Dienst Mer

Departement LNE, Dienst Mer
‘project-MER voor de realisatie van de Verapazbrug en de omgevingsaanleg rond de brug’
Koning Albert II-laan 20, bus 8 - 1000 Brussel

Terinzagelegging loopt van maandag 14/12/2015 t.e.m. vrijdag
22/01/2016



Vragen, opmerkingen of bedenkingen?

www.wegenenverkeer.be/verapazbrug